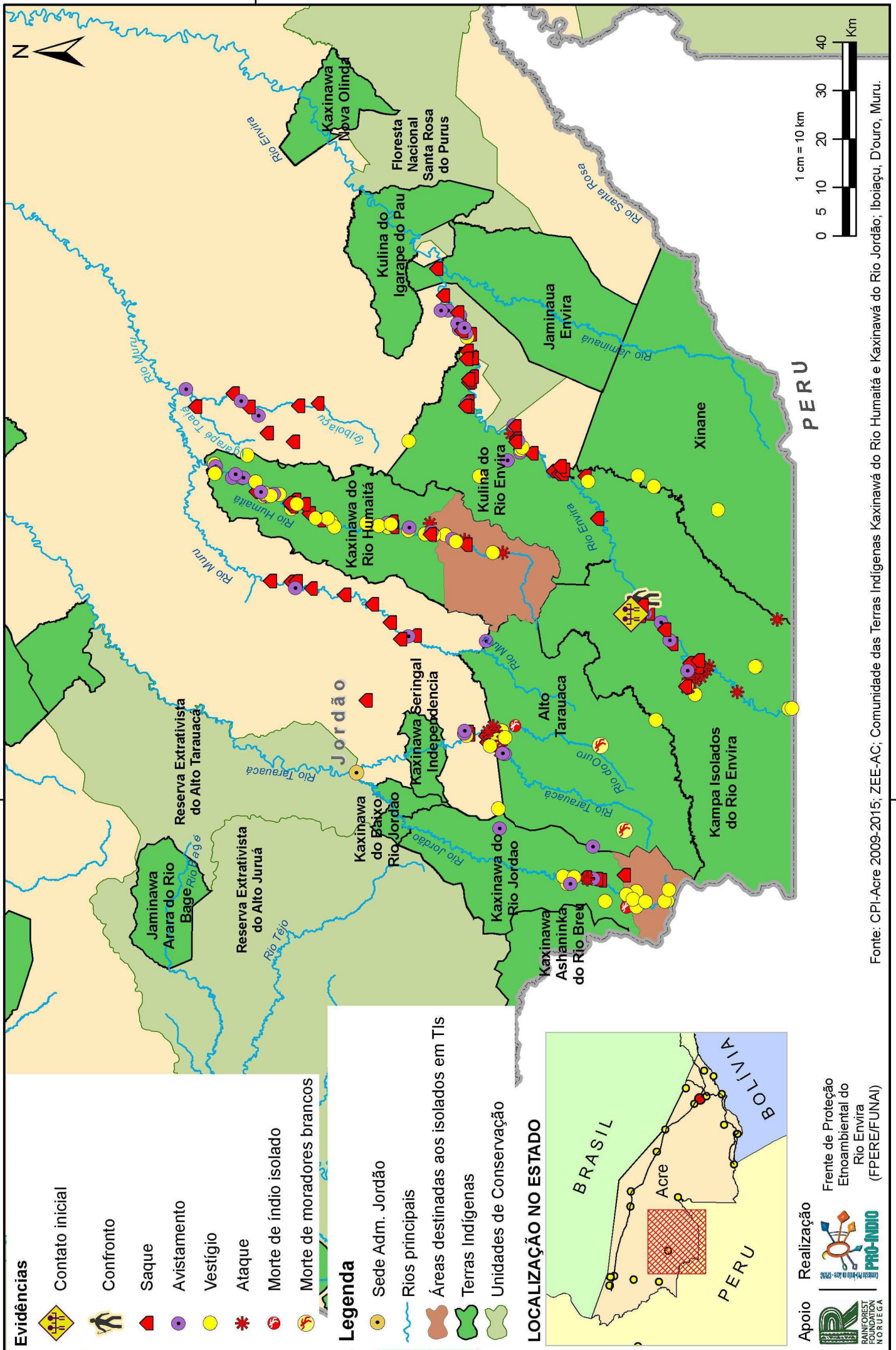


Presença de Isolados nos altos rios Iboiaçu, Muru, Tarauacá, Humaitá, Jordão, Muru, Tarauacá, Jordão e Envira

72°0'0"W

S.0.0.6



Fonte: CPI-Acre 2009-2015; ZEE-AC; Comunidade das Terras Indígenas Kaxinawá do Rio Humaitá e Kaxinawá do Rio Jordão; Iboiaçu, D'ouro, Muru.

72°0'0"W